

# HANSE IMMO.

HANSE IMMOBILIEN SERVICES

*In Deutschland und Dolomitenregion Lienz/Österreich zu Hause !*

**ROLAND J. JÖRGENS**

DE-28209 BREMEN, PARKALLEE 117

TELEFON: BÜRO: +49421-36 77 222

MOBIL: +49171-522 73 07 und +43676-780 32 63

MAIL: [info@hanseimo.de](mailto:info@hanseimo.de) / WEB: [www.hanseimo.de](http://www.hanseimo.de)

UST-ID: DE 22 194 6158

IMMOBILIEN-BERATUNGEN, CONSULTING und PROJECT-MANAGEMENT  
für GROSS- und EINZELHANDEL, PRIVATE und GEWERBLICHE IMMOBILIEN

---

## VERKAUFTE IMMOBILIEN-OBJEKTE

Wir sind stolz darauf, diese VERKÄUFE auf Grund von Kunden-Empfehlungen erfolgreich abgewickelt zu haben auf Grundlage unseres Anspruches: Uneingeschränkte Zufriedenheit für KÄUFER und VERKÄUFER und damit die Erfüllung in das in uns gesetzte Vertrauen geleistet zu haben!



# HANSE IMMOBILIEN SERVICES.

HANSE IMMO.

*In Deutschland und Österreich zu Hause!*

D-28209 BREMEN, PARKALLEE 117

IMMOBILIEN-ANGEBOT / OBJEKT-NUMMER: 1133

Exposé mit Courtagevereinbarung und auf Grundlage unserer Geschäftsbedingungen

**VERKAUFT**



**➔ Hideaway: Idyllisches, über 1.400 m<sup>2</sup> großes Panoramablick-Baugrundstück mit Bestandshaus (Bungalow) in Zwingenberg - Weinregion Hessische Bergstraße! Raum Frankfurt/Darmstadt/Heidelberg. Erstklassige, kurze Verkehrsanbindung.**

**SIMPLY THE BEST!** Außergewöhnliches Oasen-Grundstück mit grandiosem, freien PANORAMABLICK über Weinberge, vorderen Odenwald und Rheinebene.

Das Bestandshaus kann alternativ nach individuellen Ansprüchen saniert und erweitert werden, gem. Bauvoranfrage ist aber grundsätzlich auch ein NEUBAU mit ca. 700 m<sup>2</sup> Wohnfläche, 2 Etagen + 8 Garagen möglich. Es handelt sich hier um die seltene Gelegenheit einer diskreten Lage: Understatement im Bereich der Einfahrt, nicht einsehbar von der Straße und mit grandiosem Panoramablick über die wunderbare Naturlandschaft und Weinberge.

WOHN-/NUTZFLÄCHE: ca. 120 m<sup>2</sup> WFL + ca. 80 m<sup>2</sup> NFL

200 m<sup>2</sup>

ANZAHL DER ZIMMER:

4

GRUNDSTÜCK: ca.

1.440 m<sup>2</sup>

KAUFPREIS: EUR

1.140.000,-

Zzgl. 3,57% Käufer-Provision inklusive 19% Mehrwertsteuer auf Grundlage der Angaben in diesem Exposé und unseren AG.



# HANSE IMMOBILIEN SERVICES.

HANSE IMMO.

*In Deutschland und Österreich zu Hause!*

D-28209 BREMEN, PARKALLEE 117

IMMOBILIEN-ANGEBOT / OBJEKT-NUMMER: 1147

Exposé mit Courtagevereinbarung und auf Grundlage unserer Geschäftsbedingungen

**VERKAUFT!**



**Traditionelles Bauernhaus im Talboden der DOLOMITEN-REGION von SILLIAN/Österreich in idyllischer Villenlage, angrenzend an das UNESCO WELTERBE „DREI ZINNEN“/Südtirol mit viel Potential und interessanten Nutzungsmöglichkeiten!**

Diese idyllische Villenlage von Sillian auf 1.274 m<sup>2</sup> Parkgrundstück mit altem Obstbaumbestand am Gerberbacherl mit Panoramablick auf die Dolomiten im Süden und auf das Thurntaler Skizentrum Hochpustertal im Norden ist einmalig. Das Bestandsbauernhaus wurde 1957 in massiver Bauweise errichtet und befindet sich in einem soliden Zustand, ist renovierungsbedürftig nach den individuellen Vorstellungen und auch erweiterbar. Das Grundstück kann auch geteilt oder mit einem Neubau –privat oder mit touristischer Nutzung– bebaut werden. Lassen Sie sich bei einer Besichtigung inspirieren!

WOHN-/NUTZFLÄCHE: ca. 130 m<sup>2</sup> WFL + ca. 90 m<sup>2</sup> NFL

220 m<sup>2</sup>

ANZAHL DER ZIMMER:

6

GRUNDSTÜCK: ca.

1.274 m<sup>2</sup>

KAUFPREIS: EUR

645.000,-

Zzgl. 3,57% Käufer-Provision inklusive 20% Mehrwertsteuer auf Grundlage der Angaben in diesem Exposé und unseren AGB.



# HANSE IMMOBILIEN SERVICES.

HANSE IMMO.

*In Deutschland und Österreich zu Hause!*

D-28209 BREMEN, PARKALLEE 117

IMMOBILIEN-ANGEBOT / OBJEKT-NUMMER: 1126

Exposé mit Courtagevereinbarung und auf Grundlage unserer Geschäftsbedingungen

**VERKAUFT!**



## **DARMSTADT/EBERSTADT → EXKLUSIVER WOHNGENUSS IN PARKANLAGE mit WEITBLICK!**

Großzügige, helle 3 Zimmer-PENTHOUSE-Eigentumswohnung (ca. 82m<sup>2</sup>) mit sonniger Dachterrasse 25 m<sup>2</sup>, TG Einstellplatz, Keller. **Ruhige Lage mit besonderem Flair**, Charme und stimmigem Ambiente.

Solide Bausubstanz und repräsentativer Charme im beliebten, bevorzugten und malerischen Stadtteil Eberstadt, im Süden von Darmstadt, gehen eine gelungene Symbiose ein mit der Gesamtanlage und der zentralen, dörflichen Umgebung. Hervorragende Verkehrsanbindung und volle Infrastruktur ist gegeben. Weitblick von der obersten Etage in Richtung Odenwald und Burg Frankenstein.

Wenn Sie die Ruhe lieben, eine große, helle Sonnenterrasse, das Leben am Fuße des Odenwaldes und der Bergstraße mit kurzer Anbindung an Frankfurt, Airport Rhein/Main, Heidelberg, Wiesbaden, ohne auf die Infrastruktur zu verzichten und sich nach einer großzügigen 3-Zimmer Wohnung mit viel Platz und günstigem Kaufpreis sehnen...dann sind sie hier richtig.

WOHN-/NUTZFLÄCHE: ca. 80m<sup>2</sup> WFL + ca. 5 m<sup>2</sup> NFL

85 m<sup>2</sup>

ANZAHL DER ZIMMER:

3

KAUFPREIS: EUR

463.000

Zzgl. 3,57% Käufer-Provision inklusive 19% Mehrwertsteuer auf Grundlage der Angaben in diesem Exposé und unseren AGB.



# HANSE IMMO.

HANSE IMMOBILIEN SERVICES

*In Deutschland und Österreich zu Hause!*

**D-28209 BREMEN, PARKALLEE 117**

PARKALLEE 117 28209 BREMEN ☎ 0421-36 77 222 ✉ INFO@HANSEIMO.DE

IMMOBILIEN-ANGEBOT / OBJEKT-NUMMER: 0992

Exposé mit Courtagevereinbarung und auf Grundlage unserer Geschäftsbedingungen



## **HOLSTEINISCHE-SCHWEIZ, EUTIN/KELLERSEE:**

**RARITÄT im Herzen der Holsteinischen Schweiz und den 5-Seen:**

- 2000 m<sup>2</sup> SEE-GRUNDSTÜCK in Eutin-Fissau am Kellersee, inklusive
- MFH aus 1920, teilweise saniert in 2006, neuer Wintergarten über 2 Etagen,
- davon 1000 m<sup>2</sup> Neubau-See-Grundstück abtrennbar.
- Voller Seeblick! • **Direktes Seegrundstück mit eigenem Boots-Steg!**

WOHN-/NUTZFLÄCHE: ca.

ANZAHL DER ZIMMER:

GRUNDSTÜCK: ca.

KAUFPREIS: EUR

400 m<sup>2</sup>

über 12

2.000 m<sup>2</sup>

985.000,00



# HANSE IMMOBILIEN SERVICES.

HANSE IMMO.

*In Deutschland und Österreich zu Hause!*

D-28209 BREMEN, PARKALLEE 117

IMMOBILIEN-ANGEBOT / OBJEKT-NUMMER: 1122

Exposé mit Courtagevereinbarung und auf Grundlage unserer Geschäftsbedingungen

**VERKAUFT !**



## **DORUM / WURSTER NORDSEEKÜSTE: Idylle mit Rendite und/oder Eigennutzung.**

**2-Zimmer-Maisonette Eigentumswohnung mit PKW Stellplatz** zwischen BREMERHAVEN und CUXHAVEN im Badeort DORUM-NEUFELD, der eine hohe Anziehungskraft hat und eine besondere Erholung bietet. Weitläufig besiedelte Marschlandschaft, gut erschlossen, mit Hafen, Strand und Ortskern.

Gute Vermietbarkeit, Außenlage der Maisonette Wohnung mit schöner Aussicht und nur wenige hundert Meter entfernt von der einmaligen Naturlandschaft mit weitläufigem Deich, Kutterhafen und Strand.

Attraktive, neuwertige 2-Zimmer Maisonette mit großem Balkon, eigenem Parkplatz, vollständig eingerichtet sowohl zur Ferienvermietung, als auch zur Teil- oder Gesamt-Eigennutzung mit 1. Wohnsitz. Erholung an 365 Tagen im Jahr!

WOHN-/NUTZFLÄCHE: ca.

54 m<sup>2</sup>

ANZAHL DER ZIMMER:

2

KAUFPREIS: EUR

189.000,-



# HANSE IMMO.

HANSE IMMOBILIEN SERVICES

*In Deutschland und Österreich zu Hause!*

**D-28209 BREMEN, PARKALLEE 117**

PARKALLEE 117 28209 BREMEN ☎ 0421-36 77 222 ✉ INFO@HANSEIMO.DE

IMMOBILIEN-ANGEBOT / OBJEKT-NUMMER: 0972

Exposé mit Courtagevereinbarung und auf Grundlage unserer Geschäftsbedingungen



**Exklusives Reet-Landlust-Domizil in Perfektion mit eigenem Bade-See, vor den Toren von HAMBURG, einmaliger Luxus, moderne Ästhetik und klassische Eleganz.**

**Gebäude-Ensemble, bestehend aus:**

- Haupthaus mit Garten-Veranda, ca. 290 m<sup>2</sup>
- Gästehaus, ca. 38 m<sup>2</sup>
- Remise mit 2 Garagen, Werkstatt
- Gartenpavillon
- Badehaus mit Sauna
- Ca. 500 m<sup>2</sup> großer Natur-Schwimm-/Bade-SEE, Grundfläche ca. 25 x 25 m.
- 6.500 m<sup>2</sup> großes, angelegtes Parkgrundstück + •2,5 ha angrenzendes Pacht-Weideland

WOHN-/NUTZFLÄCHE: ca. 332 m<sup>2</sup> WFL Haupt- und Gästehaus + ca. 100 m<sup>2</sup> NFL  
ANZAHL DER ZIMMER: 12 Zimmer im Haupthaus + 2 Zimmer im Gästehaus  
GRUNDSTÜCK: ca.  
KAUFPREIS: EUR

432 m<sup>2</sup>  
14  
6.500 m<sup>2</sup>  
auf Anfrage



# HANSE IMMO.

HANSE IMMOBILIEN SERVICES

*In Deutschland und Österreich zu Hause!*

D-28209 BREMEN, PARKALLEE 117

0421-36 77 222 / info@hanseimo.de

IMMOBILIEN-ANGEBOT / OBJEKT-NUMMER: 1057G

Exposé mit Courtagevereinbarung und auf Grundlage unserer Geschäftsbedingungen

**VERKAUFT !!**



## **PANORAMA-BAUGRUNDSTÜCK am SONNENHANG der LIENZER DOLOMITEN, oberhalb von Lienz/Osttirol.**

Bilderbuchpanorama garantiert! In herrlicher Aussichtslage am sonnenverwöhnten Iselsberg befindet sich dieses 665 qm große Baugrundstück. Direkt vor der Ihrer zukünftigen Haustür beginnt das Natur- und Freizeitparadies. Alles ist hier möglich:

-Golfen, Wandern, Radfahren, Skitouren, Abfahrtski, Paragliden, Baden....

Und in der Fußgängerzone von der „Sonnenstadt Lienz“ ist Shoppen und Relaxen angesagt, immer im Blick: die Lienzer Dolomiten! Lassen Sie sich Tag für Tag vom Anblick dieser majestätischen Gipfel verzaubern und verwirklichen Sie hier Ihren Traum vom eigenen Haus.

GRUNDSTÜCK: ca.

664 m<sup>2</sup>

KAUFPREIS: EUR

129.000,00

**Zzgl. nur 3,57% Käufer-Provision** inklusive 19% Mehrwertsteuer auf Grundlage der Angaben in diesem Exposé und unseren AGB



# HANSE IMMOBILIEN SERVICES.

HANSE IMMO.

*In Deutschland und Österreich zu Hause!*

D-28209 BREMEN, PARKALLEE 117

---

IMMOBILIEN-ANGEBOT / OBJEKT-NUMMER: 1124

Exposé mit Courtagevereinbarung und auf Grundlage unserer Geschäftsbedingungen



**Ideal zur Kapitalanlage/Vermietung oder Eigennutzung in Bremen-Kurfürstenviertel, angrenzend an Schwachhausen-Gete und Gartenstadt Vahr. Beste Verkehrsanbindung.**

Geräumige 2-Zimmer-Eigentumswohnung in einem gepflegten, soliden Mehrfamilienhaus aus Baujahr 1969 mit 8 Wohneinheiten und Balkon.

Zwischenzeitlich wurden bereits umfangreiche Modernisierungen durchgeführt, alles ist in gutem Zustand und das Haus ist schon an FERNWÄRME angeschlossen.

Aufteilung: Wohnzimmer mit Loggia-Balkon, Küche, Badezimmer mit Fenster, Schlafzimmer, Abstellraum, Keller, 1 PKW Einstellplatz.

Stimmiges Ambiente mit intakter, harmonischer Hausgemeinschaft, niedrige Betriebskosten, hervorragende Verkehrsanbindung und ein attraktiver Kaufpreis machen das Objekt besonders interessant.

---

WOHN-/NUTZFLÄCHE: ca.

56 m<sup>2</sup>

ANZAHL DER ZIMMER:

2

KAUFPREIS: EUR

159.000,00

Zzgl. 3,57% Käufer-Provision inklusive 19% Mehrwertsteuer auf Grundlage der Angaben in diesem Exposé und unseren AGB.

---



# HANSE IMMOBILIEN SERVICES.

*In Deutschland und Österreich zu Hause !*

D-28209 BREMEN, PARKALLEE 117. T: 0421-3677222. M: INFO@HANSEIMO.DE. W: WWW.HANSEIMO.DE  
DIREKT-KONTAKT: ROLAND J. JÖRGENS, T: +49 (0) 171-5227307 M: ROLAND@HANSEIMO.DE

IMMOBILIEN-ANGEBOT / OBJEKT-NUMMER: 1027-23

Exposé mit Courtagevereinbarung und auf Grundlage unserer Geschäftsbedingungen

**VERKAUFT !!**



## ➔ **PFUNGSTADT-HAHN / Raum Frankfurt/Main - Darmstadt**

Saniertes, stilvolles **WOHN-ANWESEN EINFAMILIENHAUS/MEHRFAMILIENHAUS** „Kleine Hofreite“ aus der **GRÜNDERZEIT**, idyllische, aber zentrale Lage, bestehend aus

- Großzügiges Eigentümergrundstück 812 m<sup>2</sup>
- Saniertes, massives Haupthaus auf 2 Etagen mit über 200 m<sup>2</sup> WFL/NFL + Nebengebäude und generösem Platzangebot, teilweise aber noch Fertigstellungs- und Renovierungsbedarf.
- Gewölbe-Keller und ausbaufähiger Dachboden
- Separate, sanierungsbedürftige Scheune mit Scheunen Keller und Heuboden
- Alter Baumbestand
- Großer Hinterlieger-Garten, ggf. auch als Baugrundstück nutzbar.
- 3 PKW Stellplätze

Wohnkultur und Leidenschaft, beides ist vereint in diesem Wohnhaus-Anwesen aus der Gründerzeit mit hervorragender Infrastruktur und in solidem Objektzustand, mit guten Ausstattungen, teilweise aber noch Renovierungsbedürftig, mit wertvollen Details, romantischem Garten, Nebengebäude und hohem Potential für individuelle Möglichkeiten mit sicherem Bestandwert und möglicher Wertsteigerung.

WOHN-/NUTZFLÄCHE: ca. 162 m<sup>2</sup> + 46m<sup>2</sup>

208 m<sup>2</sup>

ANZAHL DER ZIMMER:

7

GRUNDSTÜCK: ca.

812 m<sup>2</sup>

KAUFPREIS: EUR

578.000,00

Zzgl. 3,57% Maklercourtage für den Käufer inklusive gesetzliche Mehrwertsteuer, fällig und zahlbar gemäß den Angaben in diesem Exposé.



# HANSE IMMOBILIEN SERVICES.

HANSE IMMO.

*In Deutschland und Österreich zu Hause!*

D-28209 BREMEN, PARKALLEE 117

IMMOBILIEN-ANGEBOT / OBJEKT-NUMMER: 1098

Exposé mit Courtagevereinbarung und auf Grundlage unserer Geschäftsbedingungen

**VERKAUFT !!**



## → Schwachhausen / Idyllisches Riensberg-Viertel:

Modernisierte, sonnige und gepflegte 3,5 – Zimmer – Eigentumswohnung mit Balkon, frei!

Idyllische, beliebte und ruhige Lage mit altem Baumbestand in einem besonderen Stadt-Viertel mit hoher Lebensqualität und vollständiger Infrastruktur mit fußläufiger Anbindung. Kurzer Straßenbahnanschluss über HH-Meier-Allee und/oder Schwachhauser Heerstraße.

→ Gemäß Beschlussfassung Eigentümergemeinschaft soll in 2023 Umrüstung auf energiefreundliche FERNWÄRME erfolgen!  
Ideal zur Eigennutzung oder auch zur Kapitalanlage, attraktiver, günstiger Kaufpreis.

WOHN-/NUTZFLÄCHE: ca. 76 m<sup>2</sup> WFL + ca. 4 m<sup>2</sup> Nutzfläche

80 m<sup>2</sup>

ANZAHL DER ZIMMER:

3,5

KAUFPREIS: EUR

264.000,00

Zzgl. 3,57% Käufer-Provision inklusive 19% Mehrwertsteuer auf Grundlage der Angaben in diesem Exposé und unseren AGB.



# HANSE IMMOBILIEN SERVICES.

*In Norddeutschland zu Hause !*

D-28209 BREMEN, PARKALLEE 117. T: 0421-3677222. M: INFO@HANSE-IMMO-SERVICES.DE. W: WWW.HANSEIMO.DE  
DIREKT-KONTAKT: ROLAND J. JÖRGENS, T: +49 (0) 171-5227307 M: ROLAND@HANSEIMO.DE

IMMOBILIEN-ANGEBOT / OBJEKT-NUMMER: 1032

Exposé mit Courtagevereinbarung und auf Grundlage unserer Geschäftsbedingungen

**VERKAUFT !!**



**Modernes, großzügiges Architekten „Split-Level“ Haus in sonniger, gesuchter Lage von Garbsen, OT Osterwald, zentral, verkehrsgünstig, grünes Umfeld und am Stadtrand von HANNOVER.**

**Leben-Genießen-Wohlfühlen:** dieses attraktive, charakterstarke Einfamilienhaus mit versetzten Ebenen, in ruhiger, grüner und dennoch zentralen Lage nach Hannover ist die perfekte Symbiose aus Stil, Großzügigkeit, Charme und luftiger Transparenz, mit pflegeleichtem Garten, Garage und Innenhof-Charakter.

Eindrucksvolle Architektur, gepflegtes Ambiente, sanierte und renovierte Ausstattungen und stilsichere Details bieten einen außergewöhnlichen Wohnkomfort und tragen zum gelungenen Gesamtkonzept bei.

---

WOHN-/NUTZFLÄCHE: ca. 165 m <sup>2</sup> WFL + ca. 44 m <sup>2</sup> MFL	209 m <sup>2</sup>
ANZAHL DER ZIMMER:	6
GRUNDSTÜCK: ca.	462m <sup>2</sup>
KAUFPREIS: EUR	428.000,00

Zzgl. 5,95% Maklercourtage für den Käufer inklusive gesetzlicher Mehrwertsteuer, fällig und zahlbar gemäß den Angaben in diesem Exposé.

---



# HANSE IMMOBILIEN SERVICES.

HANSE IMMO.

D-28209 BREMEN, PARKALLEE 117

IMMOBILIEN-ANGEBOT / OBJEKT-NUMMER: 1109

Exposé mit Courtagevereinbarung und auf Grundlage unserer Geschäftsbedingungen



## Hannover-List, sonnige Altbau-2-Zimmer-Wohnung mit Balkon und Gartenanteil, Nähe Stadtpark Eilenriede, beliebte und ruhige Lage in einem besonderen Stadt-Viertel mit hoher Lebensqualität.

Charmante 2-Zimmer-Altbauwohnung mit Balkon und Gemeinschaftsgarten liegt im 3. OG eines sehr gepflegten Mehrfamilienhauses. Ruhiges, innerstädtisches Wohnen mit hervorragender Infrastruktur und kurzen Wegen: fußläufig in die Eilenriede und mit der U-Bahn in nur 10 Minuten zum Hauptbahnhof. Kurze Anbindung auch an den Messeschnellweg und die Autobahnen.

Stimmiges Ambiente mit intakter, harmonischer Hausgemeinschaft, hoher Eigentümeranteil, niedrige Betriebskosten und bereits erfolgte Sanierungen der Rückfassade mit Balkonen machen das Wohnen hier interessant und lebenswert, sowohl zur Eigennutzung als auch zur Kapitalanlage mit lukrativen Vermietungsmöglichkeiten.

WOHN-/NUTZFLÄCHE: ca. 65 m<sup>2</sup> WFL + ca. 8 m<sup>2</sup> NFL

73 m<sup>2</sup>

ANZAHL DER ZIMMER:

2

KAUFPREIS: EUR

236.000,00

Zzgl. 3,57% Käufer-Provision inklusive 19% Mehrwertsteuer auf Grundlage der Angaben in diesem Exposé und unseren AGB.



# HANSE IMMO.

HANSE IMMOBILIEN SERVICES

*In Deutschland und Österreich zu Hause!*

D-28209 BREMEN, PARKALLEE 117

---

**PENTHOUSE-EIGENTUMSWOHNUNG in BREMEN-SCHWACHHAUSEN**



**AUSSENANSICHT MIT EINFAHRT GARAGE**





# HANSE IMMO.

HANSE IMMOBILIEN SERVICES

*In Deutschland und Österreich zu Hause!*

D-28209 BREMEN, PARKALLEE 117

D-28209 BREMEN, PARKALLEE 117. T: 49421-3677222. M: INFO@HANSE-IMMO-SERVICES.DE. W: WWW.HANSEIMO.DE  
DIREKT-KONTAKT: ROLAND J. JÖRGENS, T: +49171-522 73 07 M: ROLAND@HANSEIMO.DE

IMMOBILIEN-ANGEBOT / OBJEKT-NUMMER: 1060

Exposé mit Courtagevereinbarung und auf Grundlage unserer Geschäftsbedingungen



## BREMEN-GETE (SCHWACHHAUSEN):

Stilvolle, große Maisonette-Eigentumswohnung (150 m<sup>2</sup>) mit 3 Balkonen, Fahrstuhl, Sauna, 2 TG Plätzen und 2 Kellerräumen. Gartenseite, ruhig, großzügig und mit besonderem Flair, Charme und gediegenem Ambiente. Solide Bausubstanz im Landhaus-Stil und repräsentativer Charme gehen eine gelungene Symbiose ein mit dem alten Baumbestand auf dem eigenen Park-Grundstück und der zentralen Lage innerhalb Gete/Schwachhausen, dem benachbarten, begehrten Viertel und Nähe Bürgerpark.

WOHN-/NUTZFLÄCHE: ca. 150 m<sup>2</sup> WFL + 10 m<sup>2</sup> NFL

160 m<sup>2</sup>

ANZAHL DER ZIMMER:

4-5

GRUNDSTÜCK: Parkgrundstück, ca.

3.830m<sup>2</sup>

KAUFPREIS: EUR

498.000,00



# HANSE IMMO.

HANSE IMMOBILIEN SERVICES

*In Deutschland und Österreich zu Hause!*

D-28209 BREMEN, PARKALLEE 117

IMMOBILIEN-ANGEBOT / OBJEKT-NUMMER: 1091-1

Exposé mit Courtagevereinbarung und auf Grundlage unserer Geschäftsbedingungen



**➔Premium Selection in Lindlar (Oberbergischer Kreis), nur 30 km von KÖLN in der Metropolregion Rheinland/Bergisches Land.**

Großzügiges, repräsentatives 7-Zimmer-Architekten-Einfamilienhaus-Anwesen mit ca. 380m<sup>2</sup> Wohn- und Nutzfläche in bevorzugter, unverbaubarer und idyllischer Lage von Lindlar (bei Gummersbach) auf generösem ca. 1.860 m<sup>2</sup> Gesamt-Grundstück (ca. 860 m<sup>2</sup> + angrenzendes Grundstück ca. 1000 m<sup>2</sup>). Das Teil-Grundstück mit ca. 1000 m<sup>2</sup> kann auch als separates Baugrundstück genutzt werden.

Einfamilienhaus in Massivbauweise aus Baujahr 1988, bestehend aus Erdgeschoss, voll ausgebautem Obergeschoss, nicht ausgebautem Spitzboden, Souterrain Geschoss mit Kelleranteil und Zimmer zum Garten und Doppelgarage.

Ein großes Haus und eine Rarität! Unaufdringliches, elegantes Wohnerlebnis mit herausragendem Wohlfühl-Ambiente in unverbaubarer Endlage mit Weitblick über Tal und Felder. Sonnige und optimal Süd-West Lage, eine Oase im Einklang mit der Natur mit ganz besonderem Charme. Individuellem Modernisierungsbedarf nach eigenen Vorstellungen, aber kein Sanierungsstau. Sicherer Bestandwert mit Wertsteigerungspotential, insbesondere durch die Nutzung des separaten, angrenzenden Baugrundstücks und mit hervorragender Infrastruktur. Ruhe und Idylle vor den Toren von Köln im Bergischen Land, Erholung pur.

WOHN-/NUTZFLÄCHE: ca. 290m<sup>2</sup> WFL + ca. 90 m<sup>2</sup> NFL  
ANZAHL DER ZIMMER:  
GRUNDSTÜCK: Gesamtgrundstück (bestehend aus 2 Teilgrundstücken)  
KAUFPREIS: EUR

ca. 380 m<sup>2</sup>  
7  
ca.1.860 m<sup>2</sup>  
795.000,-



# HANSE IMMO.

HANSE IMMOBILIEN SERVICES

*In Deutschland und Österreich zu Hause!*

D-28209 BREMEN, PARKALLEE 117

---

IMMOBILIEN-ANGEBOT / OBJEKT-NUMMER: SI-1081

Exposé mit Courtagevereinbarung und auf Grundlage unserer Geschäftsbedingungen



**Renditestarkes, attraktives WOHN- und GESCHÄFTS-HAUS, voll vermietet, 2 Gewerbe- und 3 Wohneinheiten, attraktive Lage von DELMENHORST-Deichhorst.**

Dieses Anlageobjekt besticht durch seine erstklassige Vermietbarkeit, die lukrative (ggf. noch steigerungsfähige) Rendite, die aktuelle brutto Kapital-Verzinsung von ca. 6%, den Rendite Faktor von ca. 19, den guten Gesamtzustand, die fortlaufenden Sanierungen, die besondere Lage mit ausreichend Stellplätzen und...der hoch-attraktive Kaufpreis!

---

WOHN-/NUTZFLÄCHE: ca. 443 m<sup>2</sup> Büro/Wohnfläche + ca. 71 m<sup>2</sup> NFL  
ANZAHL DER ZIMMER:  
GRUNDSTÜCK: ca.  
KAUFPREIS: EUR

ca. 514 m<sup>2</sup>  
12  
760 m<sup>2</sup>  
668.000,00

---



# HANSE IMMO.

HANSE IMMOBILIEN SERVICES

*In Deutschland und Österreich zu Hause!*

**D-28209 BREMEN, PARKALLEE 117**

D-28209 BREMEN, PARKALLEE 117. T: 49421-3677222. M: INFO@HANSE-IMMO-SERVICES.DE. W: WWW.HANSEIMO.DE  
**DIREKT-KONTAKT: ROLAND J. JÖRGENS, T: +49171-522 73 07 M: ROLAND@HANSEIMO.DE**

IMMOBILIEN-ANGEBOT / OBJEKT-NUMMER: 1066

Exposé mit Courtagevereinbarung und auf Grundlage unserer Geschäftsbedingungen



## Künstlerort Dötlingen (Wildeshausen):

Alleinlage! Idyllisches Wohn-Ferienhaus „Birkenheide“ im Außengebiet des Künstlerortes Dötlingen, ein Refugium von besonderem Wert, teil-renoviert, aber in vielen Bereichen noch im Originalzustand aus der Bauzeit 1954!

Kreative und Individualisten finden hier ein reichhaltiges Betätigungsfeld um eigene Wohn- und Lebensformen umzusetzen, einschließlich weiterer Sanierungen und ggf. auch Rückkehr zu einem individuellen, kleinen Pensionsbetrieb in Verbindung mit Kreativ-Angeboten. Abseits in Wald- und Feldrand-Lage: Ein Traum für Individualisten und Kreative, hier besondere Lebensform umzusetzen.

WOHN-/NUTZFLÄCHE: ca.	165 m <sup>2</sup> Wfl + 149 m <sup>2</sup> Nfl	314 m <sup>2</sup>
ANZAHL DER ZIMMER:		9
GRUNDSTÜCK: ca. (1,4 ha)		14.000 m <sup>2</sup>
KAUFPREIS: EUR		368.000,00



# HANSE IMMO.

HANSE IMMOBILIEN SERVICES

*In Deutschland und Österreich zu Hause!*

**D-28209 BREMEN, PARKALLEE 117**

D-28209 BREMEN, PARKALLEE 117. T: 49421-3677222. M: INFO@HANSE-IMMO-SERVICES.DE. W: WWW.HANSEIMO.DE  
**DIREKT-KONTAKT: ROLAND J. JÖRGENS, T: +49171-522 73 07 M: ROLAND@HANSEIMO.DE**

IMMOBILIEN-ANGEBOT / OBJEKT-NUMMER: 1056

Exposé mit Courtagevereinbarung und auf Grundlage unserer Geschäftsbedingungen



## **Idylle mit Rendite: Ferienhaus im skandinavischen Stil an der Ostseeküste von Schleswig-Holstein und mit Blick auf die Kieler Förde!**

Eingebettet in eine wunderschöne Dünenlandschaft wurden hier im Jahr 2015 hochwertige und voll eingerichtete Doppelhäuser sowohl für die Eigennutzung als auch zur Vermietung mit guter Rendite errichtet.

Solide Bausubstanz und maritimer Charme gehen eine gelungene Symbiose ein mit behaglichem Wohnkomfort und einer eindrucksvollen Natur-Umgebung in unmittelbarer Nähe zum Ostseestrand und Yachthafen.

Gute Vermietbarkeit an 365 Tagen im Jahr. Traumlage an der Kieler Außenförde mit Blick auf die vorüberziehenden Schiffe, den Yachthafen vor der Tür und angrenzend an einen einmaligen, über 12 km langen Sandstrand: die Ostseeküste zwischen Laboe und Schönberger Strand ist eine ganz besondere und idyllische Ferienregion, auch für Individualisten.

---

WOHN-/NUTZFLÄCHE: ca.	71 m <sup>2</sup> WFL/NFL	71 m <sup>2</sup>
ANZAHL DER ZIMMER:		3
GRUNDSTÜCK: ca. inkl. PKW Stellplatz ca. 12 m <sup>2</sup>		414m <sup>2</sup>
KAUFPREIS: EUR		352.000,00

---



# HANSE IMMO.

HANSE IMMOBILIEN SERVICES

*In Deutschland und Österreich zu Hause!*

**D-28209 BREMEN, PARKALLEE 117**

D-28209 BREMEN, PARKALLEE 117. T: 0421-3677222. M: INFO@HANSE-IMMO-SERVICES.DE. W: WWW.HANSEIMO.DE  
**DIREKT-KONTAKT: ROLAND J. JÖRGENS, T: +49 (0) 171-522 73 07 M: ROLAND@HANSEIMO.DE**

---

IMMOBILIEN-ANGEBOT / OBJEKT-NUMMER: 1041

Exposé mit Courtagevereinbarung und auf Grundlage unserer Geschäftsbedingungen



**Idyllisches Villen-Anwesen mit traumhafter Garten-Landschaft, die verbunden ist mit der weiten Natur-Umgebung, vor den Toren von BERLIN. Eine Oase der Ruhe im Einklang mit der Natur!**

Dieses Landlust-Domizil steht für eine besondere Lebensform: unaufdringliche Eleganz, hochwertige Ausstattungen, solide Bausubstanz und repräsentativer Charme gehen eine gelungene Symbiose ein mit behaglichem Wohnkomfort und einer eindrucksvollen Garten-Landschaft als einzigartige Idylle mit Raum für Gartenträume!

---

WOHN-/NUTZFLÄCHE: ca.190 m <sup>2</sup> WFL+ 20 m <sup>2</sup> NFL	210 m <sup>2</sup>
ANZAHL DER ZIMMER:	6
GRUNDSTÜCK: ca.	3.700 m <sup>2</sup>
KAUFPREIS: EUR	1.390.000,00

---



# HANSE IMMO.

HANSE IMMOBILIEN SERVICES

*In Deutschland und Österreich zu Hause!*

**D-28209 BREMEN, PARKALLEE 117**

D-28209 BREMEN, PARKALLEE 117. T: 0421-3677222. M: INFO@HANSE-IMMO-SERVICES.DE. W: WWW.HANSEIMO.DE

**DIREKT-KONTAKT: ROLAND J. JÖRGENS, T: +49 (0) 171-522 73 07 M: ROLAND@HANSEIMO.DE**

---

IMMOBILIEN-ANGEBOT / OBJEKT-NUMMER: 0824-1055

Exposé mit Courtagevereinbarung und auf Grundlage unserer Geschäftsbedingungen



## **➔ NORDDEUTSCHLAND, RAUM BREMEN** **Idylle pur, eine Oase der Ruhe und Entspannung!**

**Romantisches, saniertes Architekten-Einfamilienhaus direkt am Wasserlauf**  
angrenzend an den Tiergarten, in einmaliger Lage von Delmenhorst, 18 km westlich von Bremen, Nähe Oldenburg,  
**mit lichtdurchflutetem, einzigartigem Ambiente für höchste Lebensqualität!**

Ein luxuriöses Kleinod mit Wintergarten, Teichanlage, Garten-Saunahaus und direkt am Wasserlauf mit viel Platz für die Familie, separatem Gäste- oder Arbeitsbereich, gut geeignet auch für Wohnen- und Arbeiten oder jede andere individuelle Nutzung. Eine Rarität!

---

WOHN-/NUTZFLÄCHE: ca. 165m <sup>2</sup> WFL + 25m <sup>2</sup> NFL	190 m <sup>2</sup>
ANZAHL DER ZIMMER:	6
GRUNDSTÜCK: ca.	830 m <sup>2</sup>
KAUFPREIS: EUR	595.000,00

Zzgl. 5,95% Maklercourtage für den Käufer inklusive gesetzlicher Mehrwertsteuer, fällig und zahlbar gemäß den Angaben in diesem Exposé.

---



# HANSE IMMO.

HANSE IMMOBILIEN SERVICES

*In Deutschland und Österreich zu Hause!*

D-28209 BREMEN, PARKALLEE 117

D-28209 BREMEN, PARKALLEE 117. T: 0421-36 77 222. M: INFO@HANSE-IMMO-SERVICES.DE. W: WWW.HANSEIMO.DE  
DIREKT-KONTAKT: ROLAND J. JÖRGENS, T: +49 (0) 171-522 7307 M: ROLAND@HANSEIMO.DE

IMMOBILIEN-ANGEBOT / OBJEKT-NUMMER: 0905-17

Exposé mit Courtagevereinbarung und auf Grundlage unserer Geschäftsbedingungen



## ➔ BREMEN-FEDELHÖREN Top Lage CITY/VIERTEL/WALL !

Attraktives MEHRFAMILIEN-WOHN- und GESCHÄFTSHAUS mit erstklassiger RENDITE, SICHEM BESTANDSWERT und lukrativen Möglichkeiten, bestehend aus:

- 1 Ladenlokal,
- 3 Wohnungen mit Balkon-Terrassen,
- Voll-Keller und Garage
- DG/Spitzboden ausbaufähig.

**Hohes Potential, vielfältige Nutzungsmöglichkeiten:**

- Klassisches Anlageobjekt Mehrfamilienhaus mit sicherem Bestandwert.
- Auch Teil-Um-/Anbau als „Bremer“-Einfamilienhaus zur Teil-Eigennutzung.

---

WOHN-/NUTZFLÄCHE: ca.	305 m <sup>2</sup>
ANZAHL DER ZIMMER:	9
GRUNDSTÜCK: ca.	270 m <sup>2</sup>
KAUFPREIS: EUR	760.000,00

---



# HANSE IMMO.

HANSE IMMOBILIEN SERVICES

*In Deutschland und Österreich zu Hause!*

**D-28209 BREMEN, PARKALLEE 117**

PARKALLEE 117 28209 BREMEN ☎ 0421-36 77 222 ✉ INFO@HANSEIMO.DE

**IMMOBILIEN-ANGEBOT / OBJEKT-NUMMER: 0925**

Exposé mit Courtagevereinbarung und auf Grundlage unserer Geschäftsbedingungen



**→ Repräsentatives, historisches REITER-LANDHAUS-ANWESEN vollständig SANIERT in 2002 (Neubau) mit 3,9 ha Grundstück in sehr reizvoller Umgebung zwischen Weser und Elbe, nahe BREMEN und HAMBURG.**

Großzügiges Haupthaus mit integrierter Gäste-Wohnung, Nebengebäude, Stallungen und ein 38.833 m<sup>2</sup> großes Grundstück mit Garten, Weideland, Wald und Paddock.

Direkte Pferdehaltung am Haus möglich, 5 geräumige Ställe, davon 1 Abfohlbox mit Video-Überwachung.

Ganzjähriger, täglicher Weidegang möglich, im Winterhalbjahr mit überdachter Heuraufe und Futtertrögen.

---

WOHN-/NUTZFLÄCHE: ca.	485 m <sup>2</sup>
ANZAHL DER ZIMMER:	9
GRUNDSTÜCK: ca.	38.833 m <sup>2</sup>
KAUFPREIS: EUR	890.000,-

---



# HANSE IMMO.

HANSE IMMOBILIEN SERVICES

*In Deutschland und Österreich zu Hause!*

**D-28209 BREMEN, PARKALLEE 117**

PARKALLEE 117 28209 BREMEN ☎ 0421-36 77 222 ✉ INFO@HANSEIMO.DE

---

IMMOBILIEN-ANGEBOT / OBJEKT-NUMMER: 0934

Exposé mit Courtagevereinbarung und auf Grundlage unserer Geschäftsbedingungen



**➔ Luxus-Penthouse in unaufdringlicher, großzügiger Eleganz und perfektem Ambiente im malerischen Hannover-Bothfeld, zentral, mitten im Leben – trotzdem eine grüne Oase pur !**

**Neuwertiger Gesamtzustand , hochwertigste und reichhaltige Ausstattungen bieten eine einzigartige, gelungene Symbiose aus behaglichem Wohnkomfort und repräsentativem Charme.**

---

WOHN-/NUTZFLÄCHE: ca.	257 m <sup>2</sup>
ANZAHL DER ZIMMER:	5
DACHTERRASSEN Nutzflächen:	82 m <sup>2</sup>
KAUFPREIS: EUR	1.450.000,00

---



# HANSE IMMO.

HANSE IMMOBILIEN SERVICES

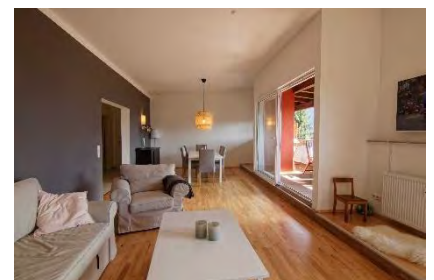
*In Deutschland und Österreich zu Hause!*

D-28209 BREMEN, PARKALLEE 117

DE-28209 BREMEN, PARKALLEE 117. T: +49421-36 77 222. M: INFO@HANSE-IMMO-SERVICES.DE. W: WWW.HANSEIMO.DE  
DIREKT-KONTAKT: ROLAND J. JÖRGENS, T: +49171-522 73 07

IMMOBILIEN-ANGEBOT / OBJEKT-NUMMER: 1039-2

Exposé mit Courtagevereinbarung und auf Grundlage unserer Geschäftsbedingungen



## Lienzer Dolomiten / OSTTIROL: Süd-Hanglage oberhalb von Lienz Penthouse-Eigentumswohnung in sonniger Traumlage!

**Moderne, großzügige 3-Zimmer-Penthouse/Ferienwohnung mit 2 Bädern,  
Traumblick, großer Süd-Terrasse, PKW Einstellplatz.  
Gute, vollständige Ausstattungen und Einrichtungen, stilvolles Ambiente.**

WOHN-/NUTZFLÄCHE: ca. 123 m<sup>2</sup> WFL + 22m<sup>2</sup> Balkon-Terrasse

144 m<sup>2</sup>

ANZAHL DER ZIMMER:

3

KAUFPREIS: EUR

auf Anfrage



**HANSE IMMO.**

HANSE IMMOBILIEN SERVICES

*In Deutschland und Österreich zu Hause!*

D-28209 BREMEN, PARKALLEE 117

---

**NEUBAU EINER MEHRFAMILIEN-VILLA IN BREMEN-SCHWACHHAUSEN / BÜRGERPARKVIERTEL:**

**5 LUXUS Eigentums-WOHNUNGEN mit GARTENANTEIL oder BALKON-TERRASSEN, davon 1 PENTHOUSE in sonniger LAGE Nähe WACHMANNSTRASSE und BÜRGERPARK !**

**Komplett verkauft!**



Das architektonisch sehr reizvolle Neubauprojekt besticht durch seine besondere Lage, die Exklusivität sowie den Bezug zum Bürgerpark und ist eine einzigartige und gelungene Symbiose aus behaglichem Wohnkomfort und repräsentativem Charme mit attraktiven Ausstattungen und individuellen Design-Möglichkeiten.



# HANSE IMMO.

HANSE IMMOBILIEN SERVICES

*In Deutschland und Österreich zu Hause!*

D-28209 BREMEN, PARKALLEE 117

D-28209 BREMEN, PARKALLEE 117. T: 0421-3677222. M: INFO@HANSE-IMMO-SERVICES.DE. W: WWW.HANSEIMO.DE  
DIREKT-KONTAKT: ROLAND J. JÖRGENS, T: +49 (0) 171-522 73 07 M: ROLAND@HANSEIMO.DE

IMMOBILIEN-ANGEBOT / OBJEKT-NUMMER: 1044

Exposé mit Courtagevereinbarung und auf Grundlage unserer Geschäftsbedingungen



## Idylle mit Rendite: Reetdach-Landhaus an der Ostseeküste mit romantischem Garten, Südlage und einer traumhaften Umgebung in Einklang mit der Natur für Individualisten!

Dieses Landlust-Domizil eignet sich sowohl für die große Familie, als auch für die stilvolle Vermietung (FeWo) in jeder Jahreszeit. Solide Bausubstanz und repräsentativer Charme gehen eine gelungene Symbiose ein mit behaglichem Wohnkomfort und einer eindrucksvollen Natur-Umgebung in unmittelbarer Nähe zu dem langgestreckten OSTSEE-STRAND zwischen Travemünde und Boltenhagen, direkt am SCHLOSSGUT Groß Schwansee!

WOHN-/NUTZFLÄCHE: ca. 125m<sup>2</sup> WFL + ca. 30m<sup>2</sup> NFL  
ANZAHL DER ZIMMER:  
GRUNDSTÜCK: SÜDLAGE ca.  
KAUFPREIS: EUR

155 m<sup>2</sup>  
6  
603 m<sup>2</sup>  
635.000,00



# HANSE IMMO.

HANSE IMMOBILIEN SERVICES

*In Deutschland und Österreich zu Hause!*

D-28209 BREMEN, PARKALLEE 117

---

IMMOBILIEN-ANGEBOT / OBJEKT-NUMMER: 0885

Exposé mit Courtagevereinbarung und auf Grundlage unserer Geschäftsbedingungen



**→ Bauhaus-Design-Villen-Anwesen in vollendeter Perfektion und mit eigenem Badesee vor den Toren von HANNOVER!**

Einzigartige, vollendete Ästhetik und gelungene Symbiose aus höchstem Luxus, repräsentativem Charme und behaglichem Wohncharakter.

Ein lichtdurchflutetes Bauhaus-Villenanwesen für den Liebhaber mit außergewöhnlichen Ansprüchen in ruhiger Lage der Gemeinde Isernhagen, vor den Toren der Landeshauptstadt Hannover.

---

WOHN-/NUTZFLÄCHE: ca.	400 m <sup>2</sup>
ANZAHL DER ZIMMER:	6
GRUNDSTÜCK: ca. <u>mit eigenem Badesee !!</u>	6.500 m <sup>2</sup>
KAUFPREIS: EUR	2.960.000,00

---



# HANSE IMMOBILIEN SERVICES.

*In Norddeutschland zu Hause !*

PARKALLEE 117 28209 BREMEN ☎ 0421-36 77 222 📧 INFO@HANSEIMO.DE

IMMOBILIEN-ANGEBOT / OBJEKT-NUMMER: 0981

Exposé mit Courtagevereinbarung und auf Grundlage unserer Geschäftsbedingungen



**Klassisches, repräsentatives weißes Herrenhaus in exponierter Lage von Isernhagen HB (HANNOVER), am Rande und mit weitem Blick ins Landschaftsschutzgebiet, mit 2 Pferdeboxen, Paddock, Doppelgarage und optional 6 tqm arrondierten Pachtweiden mit Offenstall und Reitplatz.**

Eleganz, Ästhetik und helles Ambiente garantieren in diesem sanierten Herrenhaus-Anwesen ein unvergleichliches Wohnerlebnis, auch für höchste Ansprüche.

Pferdehaltung direkt am Haus möglich mit Weit-Blick auf die Pferdeweide(n) und dem angrenzenden Landschaftsschutzgebiet. Eine einzigartige Symbiose von CITY- und LANDLEBEN! Alter Baumbestand, Parkgarten und Weide.

---

WOHN-/NUTZFLÄCHE: ca. 272 m <sup>2</sup> WFL + 139 m <sup>2</sup> NFL	411 m <sup>2</sup>
ANZAHL DER ZIMMER: 6 Zimmer, 4 Schlafzimmer, 3 Bäder + Keller	6
GRUNDSTÜCK: ca.	3.700 m <sup>2</sup>
KAUFPREIS: EUR	1.630.000,00

---



# HANSE IMMO.

HANSE IMMOBILIEN SERVICES

*In Deutschland und Österreich zu Hause!*

**D-28209 BREMEN, PARKALLEE 117**

D-28209 BREMEN, PARKALLEE 117. T: 0421-3677222. M: INFO@HANSE-IMMO-SERVICES.DE. W: WWW.HANSEIMO.DE

**DIREKT-KONTAKT: ROLAND J. JÖRGENS, T: +49 (0) 171-5227307 M: ROLAND@HANSEIMO.DE**

---

IMMOBILIEN-ANGEBOT / OBJEKT-NUMMER: 1034

Exposé mit Courtagevereinbarung und auf Grundlage unserer Geschäftsbedingungen



## Idyllisches, romantisches und neu aufgebautes „BIO“ FACHWERK-LANDHAUS mit Nebengebäuden in Traum Lage von EXTERTAL, in der sogenannten „LIPPISCHEN SCHWEIZ“, NÄHE Rinteln, Minden und Bückeberg, in guter, sanierter Bausubstanz und mit viel Potential

Dieses stilvolle FACHWERK-LANDHAUS aus Ursprung 1885 wurde im Zeitraum 1989 bis 2000 liebevoll und nur mit Original Materialien als BIO-HAUS neu aufgebaut, teil-saniert und bietet hervorragende und attraktive Nutzungs-Möglichkeiten mit romantischem Flair und besonderem Charme:

- Haupthaus mit EG und OG
- EG: Diele, Küche, Wohn-Esszimmer, Schlafzimmer, Atelier und Badezimmer
- OG: 2 Zimmer und großer Dachboden (nicht ausgebaut)
- Scheune 10 x 7 m, renovierungsbedürftig
- Altes Backhaus, renovierungsbedürftig
- Traum Grundstück mit 1.650 qm
- Eigener Dorfbrunnen und Zisterne
- Kanalanschluss, neue Wasserleitungen, neue Elektrik.

---

WOHN-/NUTZFLÄCHE: ca. 120m<sup>2</sup> WFL + 25 m<sup>2</sup> NFL

145 m<sup>2</sup>

ANZAHL DER ZIMMER:

4

GRUNDSTÜCK: ca.

1.624 m<sup>2</sup>

KAUFPREIS: EUR

295.000,00

---



# HANSE IMMO.

HANSE IMMOBILIEN SERVICES

*In Deutschland und Österreich zu Hause!*

D-28209 BREMEN, PARKALLEE 117

PARKALLEE 117 28209 BREMEN ☎ 0421-36 77 222 📧 INFO@HANSEIMO.DE

IMMOBILIEN-ANGEBOT / OBJEKT-NUMMER: 0945-VK

Exposé mit Courtagevereinbarung und auf Grundlage unserer Geschäftsbedingungen



## Renditestarkes, attraktives Mehrfamilienhaus im Herzen von BREMEN- SCHWACHHAUSEN mit 4 Wohneinheiten und 1 Ladenlokal. Sicherer Bestandwert garantiert mit zusätzlich prognostiziertem Wertsteigerungs-Potential!

Dieses Anlageobjekt besticht durch seine erstklassige Vermietbarkeit, die lukrative Rendite (Brutto-Kapital-Verzinsung) von 5% p.a.(!), den guten Gesamtzustand, die fortlaufenden Sanierungen und die Möglichkeit einer Mieterverträglichen Teil-Eigennutzung.

WOHN-/NUTZFLÄCHE: ca. 430 m<sup>2</sup> WFL + ca. 60m<sup>2</sup> Laden + ca. 150 m<sup>2</sup> NFL

640 m<sup>2</sup>

ANZAHL DER ZIMMER:

15

GRUNDSTÜCK: ca.

365 m<sup>2</sup>

KAUFPREIS: EUR

auf Anfrage



# HANSE IMMO.

HANSE IMMOBILIEN SERVICES

*In Deutschland und Österreich zu Hause!*

**D-28209 BREMEN, PARKALLEE 117**

PARKALLEE 117 28209 BREMEN ☎ 0421-36 77 222 ✉ INFO@HANSEIMO.DE

IMMOBILIEN-ANGEBOT / OBJEKT-NUMMER: 0851

Exposé mit Courtagevereinbarung und auf Grundlage unserer Geschäftsbedingungen



**→ Idyllisches, großzügiges und modernes LANDHAUS mit guten Ausstattungen und gepflegtem Park-Garten, in unmittelbarer Nähe zum SEDDINER SEE, POTSDAM (5 Minuten fußläufig) und dem GOLF- und COUNTRY CLUB GCC!**

Das Haus bietet eine eindrucksvolle, gelungene Symbiose aus behaglichem, ruhigem Wohnkomfort und mediterranem Charme, es ist ein erstklassiger LANDSITZ vor den Toren der City BERLIN und POTSDAM.

---

WOHN-/NUTZFLÄCHE: ca. 185 m <sup>2</sup> WFL und 95 m <sup>2</sup> NFL	280 m <sup>2</sup>
ANZAHL DER ZIMMER:	7
GRUNDSTÜCK: ca.	1.000 m <sup>2</sup>
KAUFPREIS: EUR	775.000,00

---



.....und viele weitere verkaufte Objekte seit 2001.  
Profitieren auch Sie von unserer Erfahrung, rufen Sie an und vereinbaren Sie einen unverbindlichen Gesprächs- und Besichtigungstermin für Ihre Verkaufs-Immobilie, wir bringen diese

**→ mit Sicherheit zum Erfolg!**

Roland J. Jörgens  
Inhaber

**HANSE IMMO.**

HANSE IMMOBILIEN SERVICES

*In Deutschland und Österreich zu Hause!*

TELEFON: +49 421-36 77 222  
MOBILI: +49 171-522 73 07  
MAIL: [roland@hanseimo.de](mailto:roland@hanseimo.de)